


BATTERY MONITOR HE

BATTERY MONITOR è un dispositivo elettronico per il monitoraggio delle batterie impiegate nella trazione elettrica con tensioni nominali da 24V a 96V. **BATTERY MONITOR** supervisiona l'intero ciclo di vita della batteria evidenziando eventuali utilizzi inappropriati sia durante la carica sia nella fase di scarica della batteria. **BATTERY MONITOR** è fornito con una piattaforma software a corredo per l'acquisizione dei dati memorizzati nello strumento, l'analisi e l'elaborazione di statistiche e la gestione di flotte di carrelli.

 The **BATTERY MONITOR** is a battery diagnostics tool developed specifically to meet the needs of motive battery systems. This **BATTERY MONITOR** tracks and logs various battery performance data including battery voltage, temperature, current and amp-hours of charge and discharge. **Maintaining records to monitor battery, age and performance has never been easier!** Batteries cannot be properly maintained without routine record keeping. The record keeping capability of our **BATTERY MONITOR** software simplifies record maintenance, providing top-level management overviews, with specific data. Easily identify battery/truck problems: analyze logged data to identify problems and take corrective actions. Minimize downtime and reduce maintenance costs.



BM.HE



seniore temperatura batteria
battery temperature sensor

OPTIONAL



seniore livello elettrolito
water level sensor

OPTIONAL



misura sbilanciamento batteria
voltage imbalance notification

OPTIONAL

la Qualità elettronica

MODELLO/MODEL	Tensione batteria / Battery voltage [V]	Capacità batteria / Battery capacity [Ah]
BMHE200	24-96	fino a 400
BMHE400	24-96	400-800
BMHE800	24-96	810-1500

CARATTERISTICHE TECNICHE TECHNICAL SPECIFICATIONS

- | | |
|----------------------------------------|------------------------------------------|
| > tensione nominale batteria: 24-96V | > operating voltage range 24-96V |
| > capacità batteria 100Ah - 1500Ah | > battery capacity 100Ah - 1500Ah |
| > temperatura di funzionamento: 5-60°C | > operating temperature: 5-60° C degrees |
| > dimensioni: 175 x 50 x 45 mm | > dimensions: 175 x 50 x 45 mm |
| > grado di protezione IP63 | > protection degree IP63 |



Nuova Elettra

CARATTERISTICHE FUNZIONALI

- > montaggio universale mediante inserimento del cavo batteria
- > adatto per tutte le tecnologie di batterie
- > sensore di temperatura batteria (opzionale)
- > sensore livello elettrolito (opzionale)
- > misura sbilanciamento batteria (opzionale)
- > memorizzazione di 2500 cicli (ciclo = carica e scarica)
- > visualizzazione grafica degli ultimi 9 mesi di lavoro
- > visualizzazione funzionamento dispositivo e anomalie batteria mediante led
- > funzione acquisitore e visualizzazione in tempo reale (tensione, corrente e temperatura)
- > connessione alla piattaforma sw B@tman mediante cavetto standard USB in dotazione
- > gestione flotta di carrelli

FEATURES

- > easy installation
- > suitable for all battery technologies
- > battery temperature sensor (optional)
- > water level sensor (optional)
- > voltage imbalance notification (optional)
- > can store up to 2500 cycles (1 cycle = charge + discharge)
- > graphic display of charging cycles made in the last nine months
- > connected B@tman to software by means of an USB cable
- > function key to display (LED) operating conditions
- > tracks battery performances (voltage, current, temperature)
- > manage fleet operations

BATTERY MONITOR HE è in grado di visualizzare:

IN FASE DI CARICA

1. la corrente di ricarica
2. la tensione raggiunta dalla batteria (anche come V/el)
3. capacità reintegrata con segnalazione di eventuali sovraccariche o dannose cariche parziali
4. tempo di ricarica con ora/data universale
5. ove disponibile la curva di carica
6. temperatura batteria (opz.)
7. ciclo con livello di elettrolito basso (opz.)
8. sbilanciamento della batteria (opz.)

IN FASE DI SCARICA

1. la corrente di scarica
2. la tensione attuale e la minima raggiunta (anche come V/el)
3. la capacità scaricata e quella residua tenendo conto dell'autoscarica
4. segnalazione di sovraccarica con soglia impostabile
5. ove disponibile la curva di scarica
6. temperatura batteria (opz.)

BATTERY MONITOR HE display:

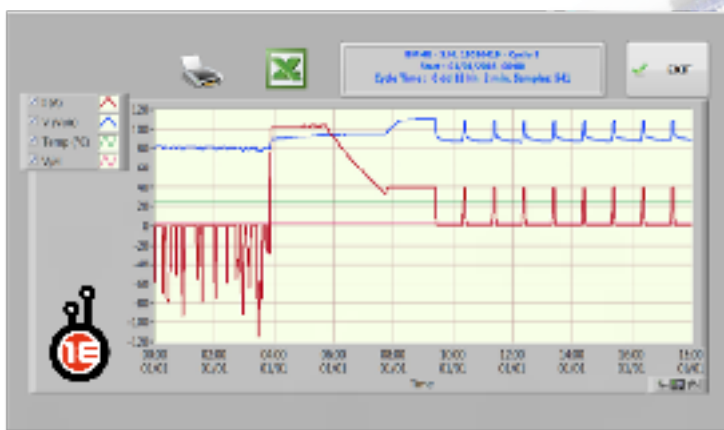
DURING CHARGE

1. charge current
2. battery voltage (also V/cell)
3. charge amp-hour + events (faults, etc..)
4. charge time
5. charge profile
6. battery temperature (opt.)
7. water level (opt.)
8. voltage imbalance (opt.)

DURING DISCHARGE

1. discharge current
2. minimum battery voltage and present voltage (also V/cell)
3. discharge amp-hour and residual capacity
4. overdischarge detection
5. discharge profile
6. battery temperature (opt.)

B@TMAN SOFTWARE



Contenuto della confezione:

- a. un BM del modello richiesto
- b. un CD di installazione del sw B@tman
- c. un cavetto standard Mini-USB
- d. istruzioni di montaggio



Package Contents:

- a. a battery monitor of the requested size
- b. an installation CD for the B@tman software
- c. a standard Mini-USB cable
- d. installation instructions



Certificato numero 15152
ISO 9001, ISO 14001



Nuova Elettra
carica batterie _ apparecchiature elettroniche industriali

Nuova Elettra s.r.l. _ I-46029 Suzzara MN _ via Galvani, 2a (Z.A. Rangavino)
tel +39 0376 539011 _ fax +39 0376 532916 _ info@nuovaelettra.it _ www.nuovaelettra.it